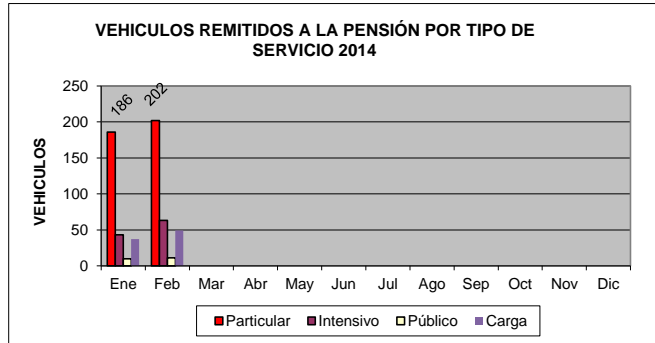


OBJETIVO: Asegurar que los propietarios o poseedores de vehículos automotores en circulación cumplan con el programa de Verificación Vehicular, y que los Centros de Verificación operen conforme al Reglamento en la materia.

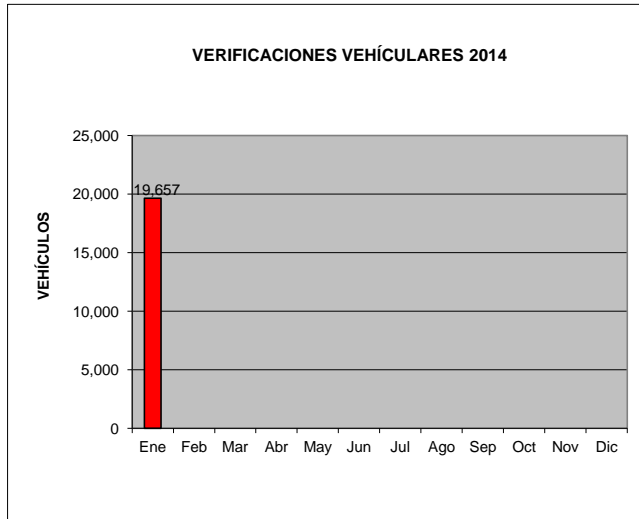
Vehículos remitidos a la pensión Vehículos que fueron detenidos y enviados a la pensión por circular emitiendo contaminación ostensible y/o falta de holograma.

2014	Ene	Feb	Mar	Abr	May	Jun	Jul	Ago	Sep	Oct	Nov	Dic	TOTAL
Particular	186	202											388
Intensivo	43	63											106
Público	10	11											21
Carga	37	49											86
Total	276	325	0	0	0	0	0	0	0	0	0	0	601



Verificaciones Vehiculares Vehículos que fueron aprobados en los centros de verificación según el reporte de la SMA (incluye nuevos).

2014	Ene	Feb	Mar	Abr	May	Jun	Jul	Ago	Sep	Oct	Nov	Dic	TOTAL
	19,657												19,657

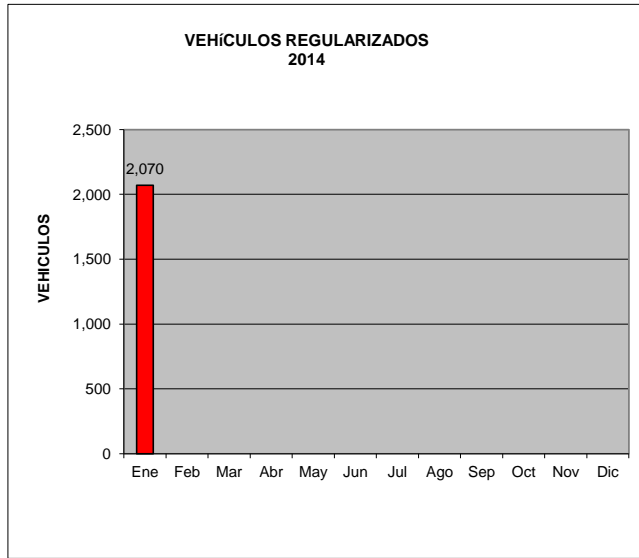


Reporte hasta Enero 2014 en base a datos proporcionados por SMAE

Vehículos regularizados

Vehículos que estaban rezagados en el cumplimiento de la verificación vehicular y ya están al corriente.

	Ene	Feb	Mar	Abr	May	Jun	Jul	Ago	Sep	Oct	Nov	Dic	TOTAL
2014	2,070												2,070

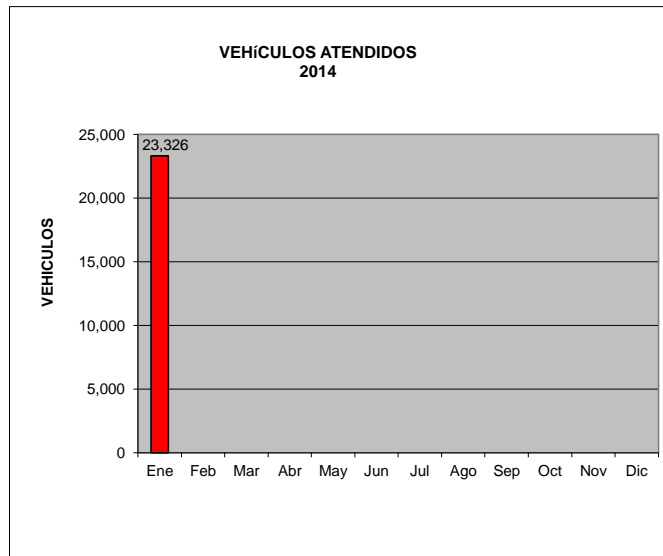


Reporte hasta Enero 2014 en base a datos proporcionados por SMAE

Vehículos atendidos

Vehículos que fueron atendidos en los centros de verificación (incluye aprobados, nuevos y rechazados).

	Ene	Feb	Mar	Abr	May	Jun	Jul	Ago	Sep	Oct	Nov	Dic	TOTAL
2014	23,326												23,326

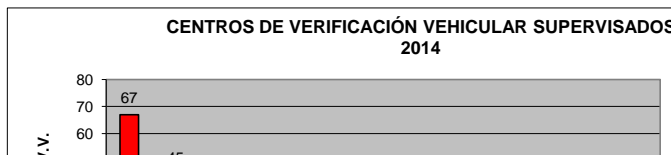


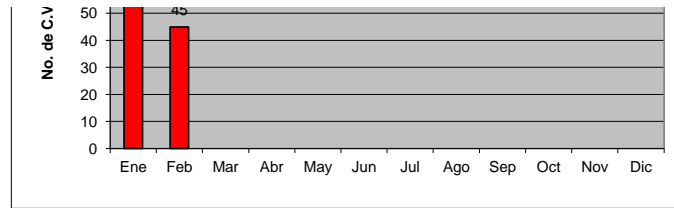
Reporte hasta Enero 2014 en base a datos proporcionados por SMAE

Centros de Verificación supervisados

Visitas a Centros de Verificación Vehicular para supervisar el cumplimiento a las disposiciones del Reglamento en la materia.

	Ene	Feb	Mar	Abr	May	Jun	Jul	Ago	Sep	Oct	Nov	Dic	TOTAL
2014	67	45											112





Multas calificadas Usuario(a)s atendido(a)s en ventanilla o eventos de atención ciudadana, en materia de orientación y calificación de sanciones del Programa de Verificación Vehicular (ventanilla, calificaciones en operativos, etc.).

	Ene	Feb	Mar	Abr	May	Jun	Jul	Ago	Sep	Oct	Nov	Dic	TOTAL
2014	2,959	2,363											5,322

